

CPRM

Serviço Geológico do Brasil

SERVIÇO GEOLÓGICO DO BRASIL – CPRM
Superintendência Regional de Belém

Treinamento básico de utilização Do SPOT 2

Organizado por Ulisses Costa e César Chaves



CPRM
Serviço Geológico do Brasil

Secretaria de
Geologia, Mineração e
Transformação Mineral

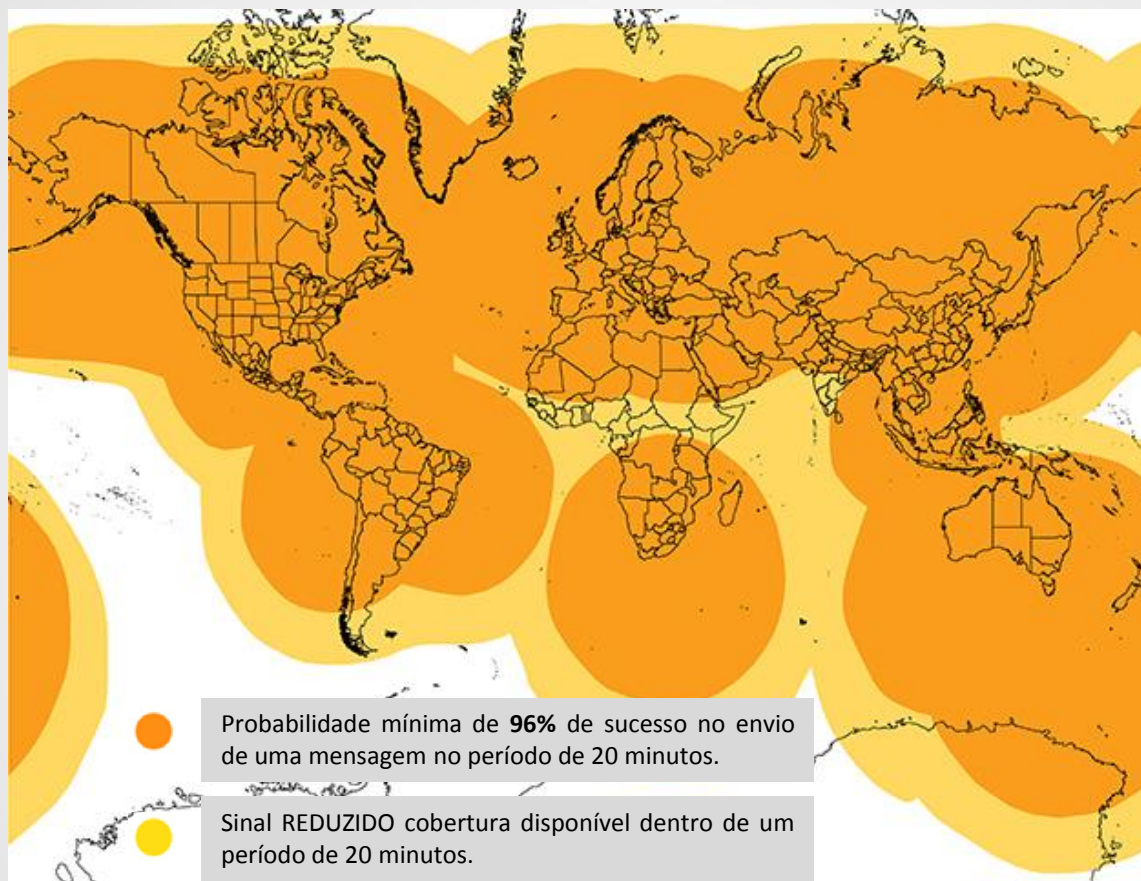
Ministério de
Minas e Energia



www.cprm.gov.br

Cobertura

SPOT



PLANO CPRM

ADVENTURE

(Plano Básico)

+



Siga-Me

23 spot's
(valor anual
R\$ 32.000,00)



CPRM
Serviço Geológico do Brasil

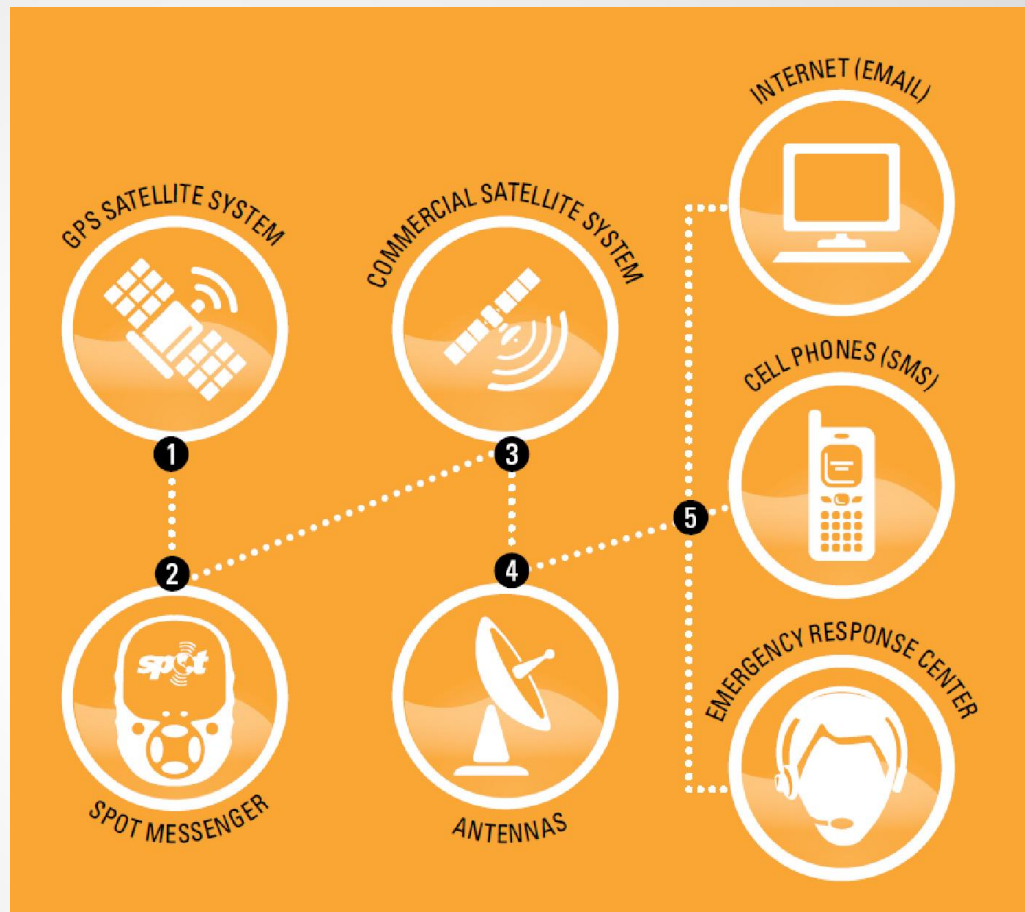
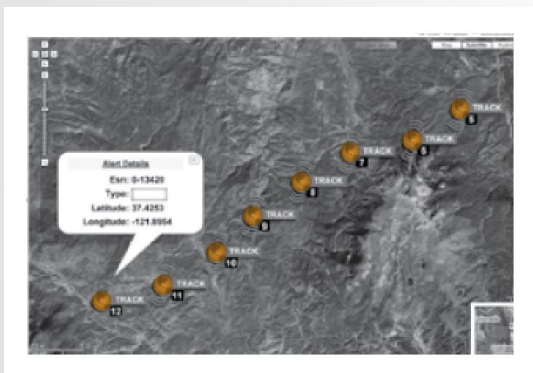
Secretaria de
Geologia, Mineração e
Transformação Mineral

Ministério de
Minas e Energia



www.cprm.gov.br

Funcionamento



Funções e teclas

Para acionar as funções:

- Segurar o botão desejado por aproximadamente 3 segundos, ou até ele começar a piscar
- Para cancelar a função, pressione o botão novamente por 3 segundos ou até apagar (alguns piscam vermelho antes de apagar totalmente)



Ajuda

Em situações complicadas, mas sem ameaças à vida.

Estou aqui

Envia as coordenadas da posição atual.

Mensagem

Pré-determinada com as coordenadas atuais.

Siga-me

Envia coordenadas de 10 em 10 minutos

Resgate

Em situações de risco imediato, envia localização para os contatos e autoridades locais



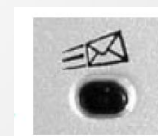
Liga/desliga

Pisca verde enquanto estiver ligado. Pisca laranja quando a pilha estiver fraca



Indicador de GPS

Pisca verde quando o aparelho estiver recebendo sinais de satélites. Pisca vermelho quando estiver fora de alcance dos satélites



Indicador Mensagem

Pisca verde quando o aparelho tiver sucesso em enviar a última mensagem. Pisca vermelho quando a mensagem não foi enviada



CPRM
Serviço Geológico do Brasil

Secretaria de
Geologia, Mineração e
Transformação Mineral

Ministério de
Minas e Energia



www.cprm.gov.br

O que o administrador recebe



Ajuda
Em situações complicadas, mas sem ameaças à vida.



Estou aqui
Envia as coordenadas da posição atual.



Mensagem
Pré-determinada com as coordenadas atuais.



Siga-me
Envia coordenadas de 10 em 10 minutos



Resgate
Em situações de risco imediato, envia localização para os contatos e autoridades locais

S.M.S (Coordenadas e mensagem de texto: "Estou Aqui")

----- Mensagem encaminhada -----

De: noreply@findmespot.com

Para: "Lucia Travassos da Rosa Costa" <lucia.costa@cprm.gov.br>

Enviadas: Terça-feira, 16 de agosto de 2016 14:56:10

Assunto: Check-in/OK mensagem de SUREG-BE Jaime Barbosa SPOT Messenger

SUREG-BE Jaime Barbosa

Latitude:-1.43480

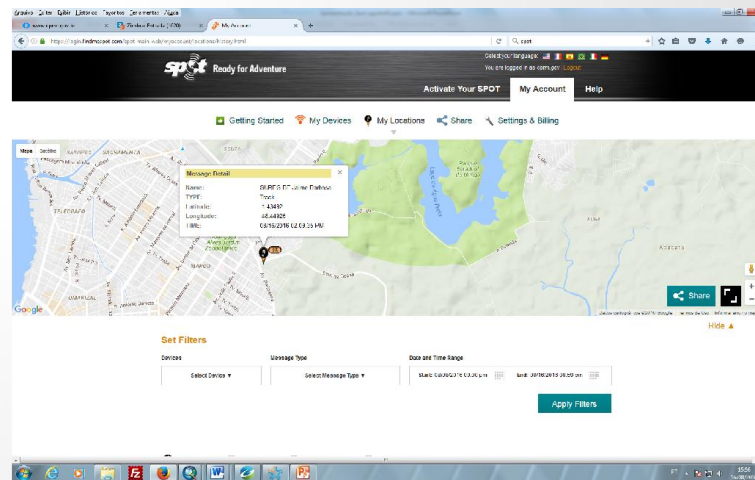
Longitude:-48.44925

Coordenada GPS Data/Hora:08/16/2016 13:56:27 AMT

Mensagem:Estou aqui!

Clique no link abaixo para checar minha localização.

<http://fms.ws/aGHKy/1.43480S/48.44925W>



CPRM
Serviço Geológico do Brasil

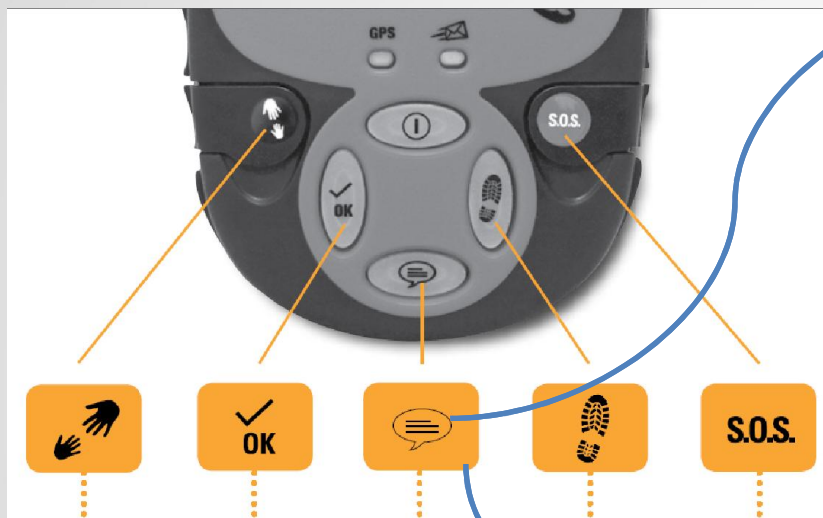
Secretaria de
Geologia, Mineração e
Transformação Mineral

Ministério de
Minas e Energia



www.cprm.gov.br

O que o administrador recebe



Ajuda
Em situações complicadas, mas sem ameaças à vida.



Estou aqui
Envia as coordenadas da posição atual.



Mensagem
Pré-determinada com as coordenadas atuais.



Siga-me
Envia coordenadas de 10 em 10 minutos



Resgate
Em situações de risco imediato, envia localização para os contatos e autoridades locais

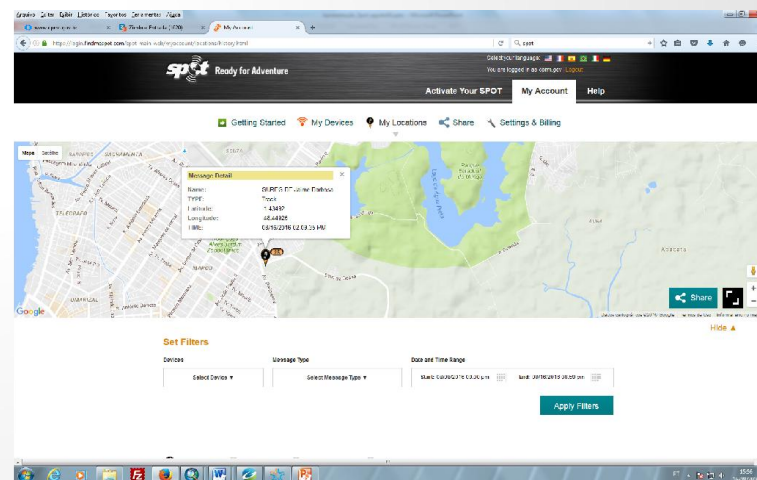
S.M.S (Coordenadas e mensagem de texto: **“Tudo esta correndo bem no trabalho”**)

De: noreply@findmespot.com
Para: "Lucia Travassos da Rosa Costa" <lucia.costa@cprm.gov.br>
Enviadas: Terça-feira, 16 de agosto de 2016 15:03:46
Assunto: Custom mensagem de SUREG-BE Jaime Barbosa SPOT Messenger

SUREG-BE Jaime Barbosa
Latitude:-1.43481
Longitude:-48.44925
Coordenada GPS Data/Hora:08/16/2016 14:04:03 AMT

Mensagem: Tudo está correndo bem no trabalho.

Clique no link abaixo para checar minha localização.
<http://fms.ws/aGIM0/1.43481S/48.44925W>



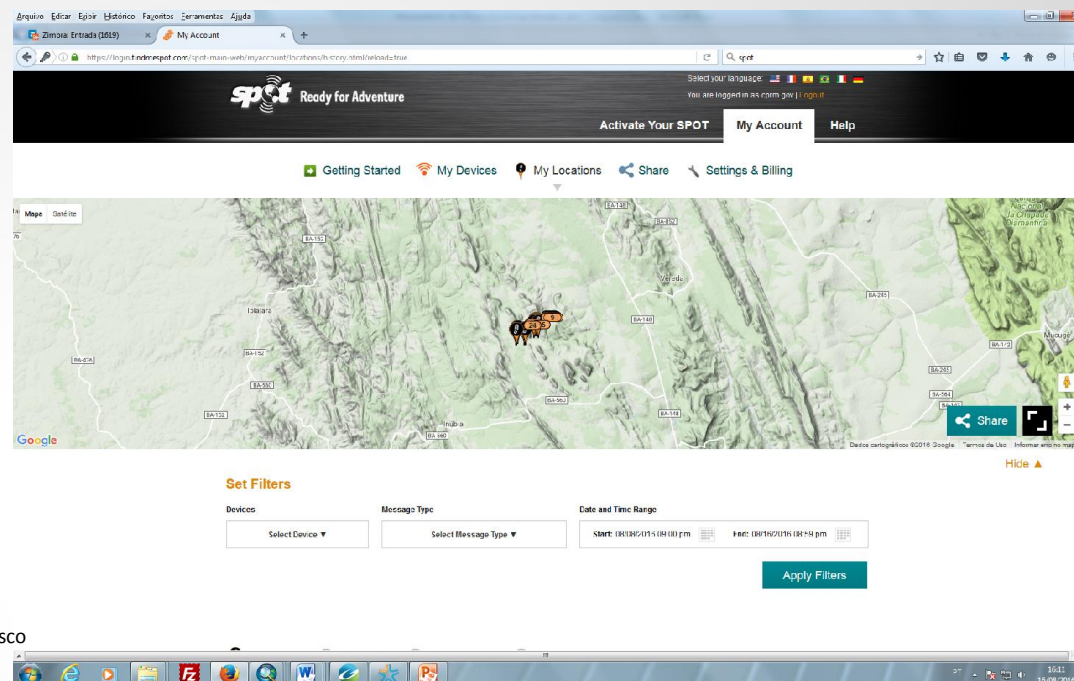
CPRM
Serviço Geológico do Brasil

Secretaria de Geologia, Mineração e Transformação Mineral
Ministério de Minas e Energia



www.cprm.gov.br

O que o administrador recebe



Ajuda
Em situações complicadas, mas sem ameaças à vida.

Estou aqui
Envia as coordenadas da posição atual.

Mensagem
Pré-determinada com as coordenadas atuais.

Siga-me
Envia coordenadas de 10 em 10 minutos

Resgate
Em situações de risco imediato, envia localização para os contatos e autoridades locais



CPRM
Serviço Geológico do Brasil

Secretaria de
Geologia, Mineração e
Transformação Mineral

Ministério de
Minas e Energia



www.cprm.gov.br

Orientações complementares

- A frente do aparelho deve estar sempre voltada para cima, sem obstruções;
- Somente efetuar troca de pilhas (AAA) com o aparelho desligado;
- Não permitir que pessoas sem conhecimento prévio utilize o SPOT;
- Manter a pelo menos 30cm de distância de outros dispositivos GPS quando em uso;
- Utilizar a função “Siga-me” diariamente ao iniciar o trabalho;
- Somente utilizar as funções “Ajuda” ou “Resgate/SOS” em situação de real necessidade;
- Sempre desligar o SPOT ao fim do trabalho, para preservar a bateria;
- No caso de perda do aparelho, contatar imediatamente a Gerência para informar e obter as últimas coordenadas enviadas.



Manual rápido

Secretaria de Geologia, Mineração e Transformação Mineral
Ministério de Minas e Energia
www.cprm.gov.br

Manual básico de operação



Antena/receptor: essa área deve estar sempre virada para cima, em ambientes abertos

LED de mensagem: pisca verde quando a mensagem foi enviada, e laranja quando não houve envio

LED indicativo de funcionamento da localização: pisca verde quando está ativo e laranja quando não há comunicação

Botão Ajuda: envia mensagem e localização aos contatos, pedindo socorro, em situações sem risco de morte. Envia a cada 5 minutos durante 1 hora, ou até ser cancelado. Remover a capa protetora para acionar

Botão OK: envia a localização atual e mensagem pré-programada aos contatos

Botão OK: envia a localização atual e mensagem pré-programada aos contatos

Botão Siga-me: envia as coordenadas de 10 em 10 minutos, enquanto a função estiver ativa

Botão S.O.S.: em casos de emergência com risco de morte. Serão acionados os contatos e equipes de resgate/emergência locais. A mensagem será enviada até o cancelamento da função ou esgotamento das baterias. Remover a capa protetora para acionar

Botão Liga/Desliga: pressionar por 3 segundos até a luz acender (ligar), pressionar até apagar (desligar)

*Para mais informações e funções, recorrer ao manual completo do aparelho.

Orientações Gerais:

- O SPOT é um equipamento obrigatório nas atividades de campo;
- A lista de contatos para recebimentos das localizações e mensagens é de responsabilidade do gerente de área e será atualizada conforme necessidade;
- Ao receber o equipamento, antes da saída para o campo, o funcionário deve verificar suas condições e reportar imediatamente qualquer tipo de mal funcionamento;
- Seu acionamento deve ser diário, com uso da função **Siga-me** durante a execução dos trabalhos;
- Para acionar uma função, basta pressionar e segurar o botão desejado até que ele comece a piscar;
- Em funcionamento, deve ser mantido em posição sem obstrução direta à recepção da antena (parte frontal do aparelho para cima);
- Sua operação não deve ser delegada a pessoas sem orientação prévia de suas funções básicas;
- Os Botões **Ajuda** e **S.O.S.** somente devem ser acionados em caso de necessidade real;
- Ao final de cada dia de trabalho, o aparelho deve ser desligado para evitar esgotamento precoce das baterias.

