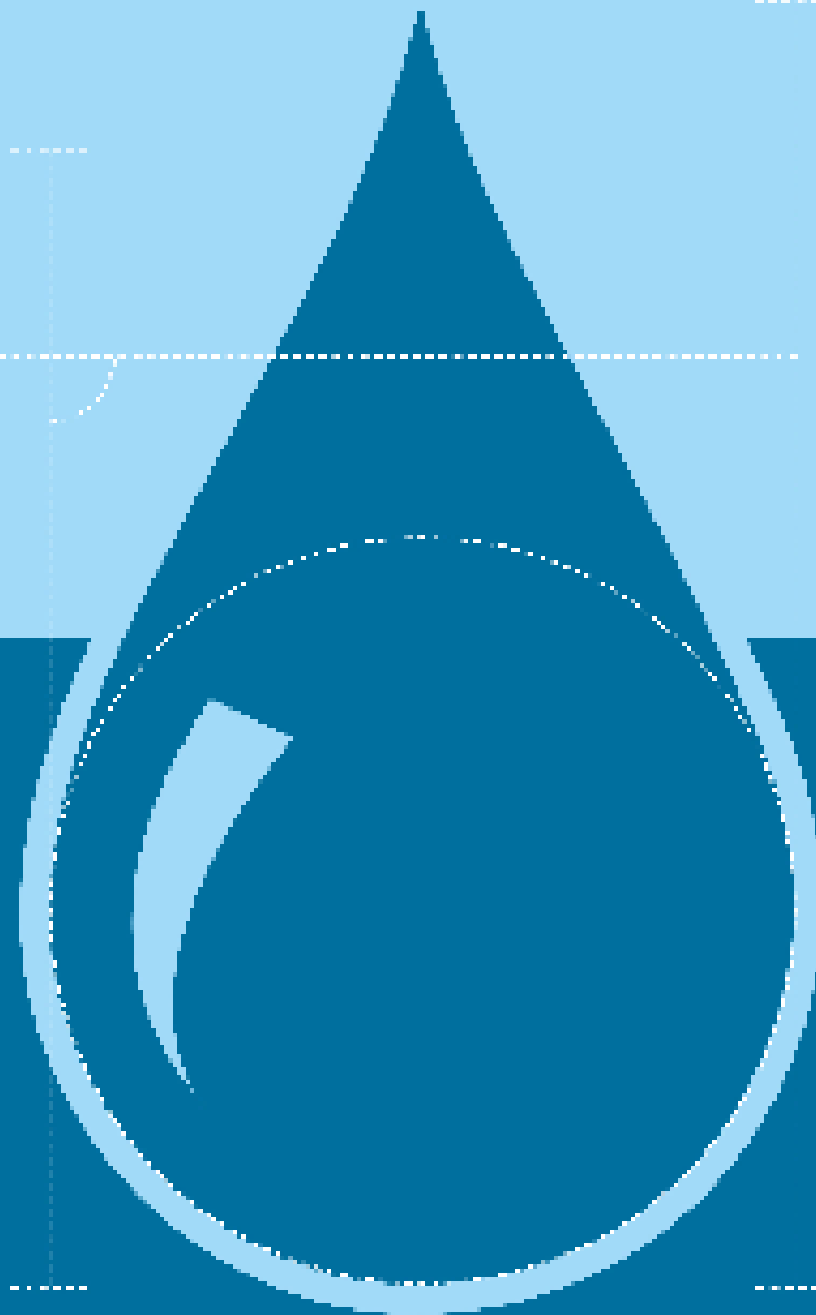


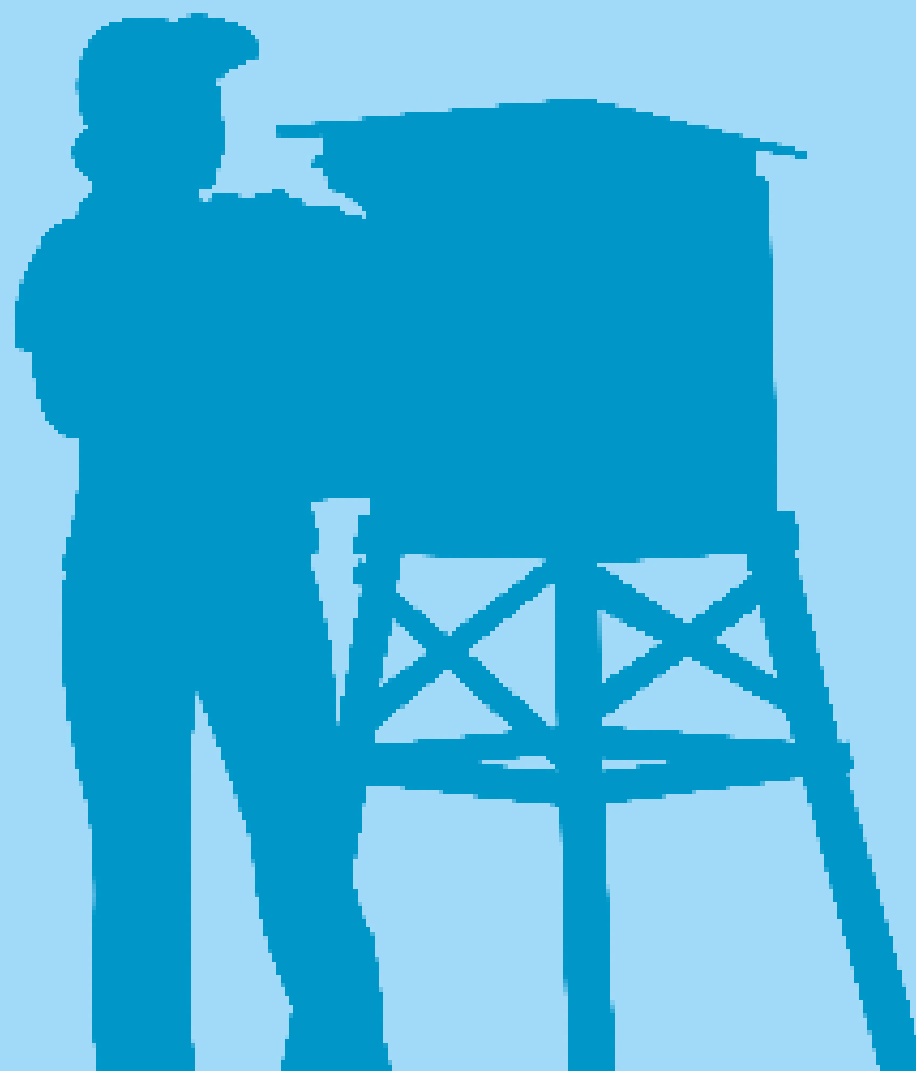
MANUAL DA MARCA

Rede Hidrometeorológica Nacional



SUMÁRIO

Missões	p. 3
Apresentação	p. 4
Condições de Trabalho	p. 5
Definição de Trabalho	p. 6
Afiliados	p. 7
Afiliados Externos	p. 8
Benefícios e Indenizações	p. 9
Área de Proteção e Redução de Riscos	p. 10
Seguros e Planos	p. 11
Trabalho	p. 12
Reconhecimento de Carreira	p. 13
Salários e Bônus	p. 14
Turquia	p. 15
Aplicação da Lei	p. 16
Aplicação da Lei	p. 18
Aplicação da Lei	p. 19
Exercício Profissional em Turquia	p. 20
Exercício Profissional	p. 22
Utilização de FV	p. 24
Membros e Tipos de Membros	p. 25
Adesivação de Frota	p. 26
Uniformes	p. 27

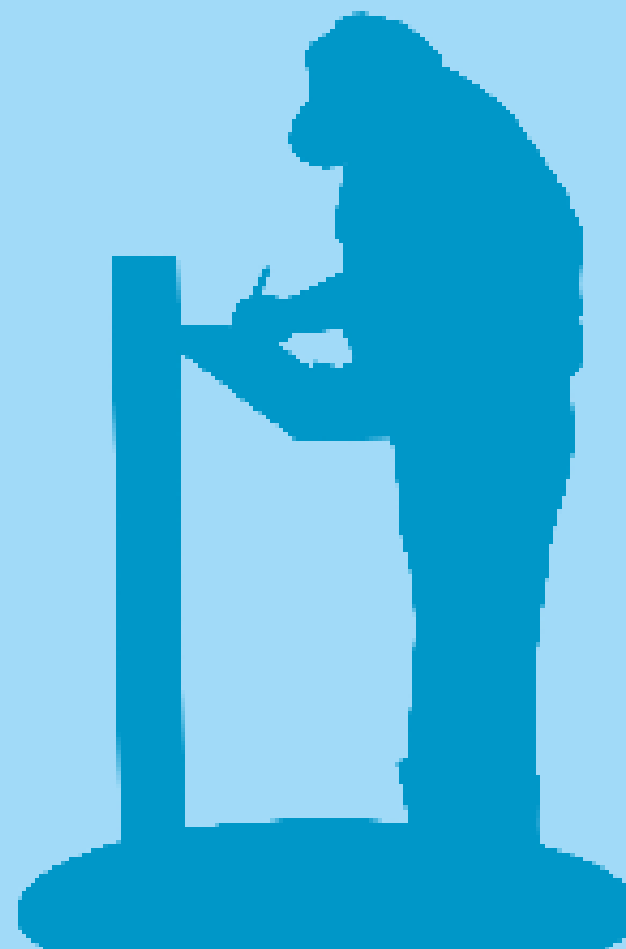


INTRODUÇÃO

ÁGUA, bem precioso de valor extremo, imprescindível para a vida dos seres que habitam a Terra. Recurso natural presente em quase todos os processos que ocorrem na natureza. Bem mineral renovável em função do ciclo hidrológico, do qual a humanidade depende para atender desde suas necessidades mais básicas até para a concretização dos mais complexos empreendimentos de avançada tecnologia.

Gerenciar esse valioso recurso é tarefa de grande responsabilidade, que exige habilidade técnica, dedicação e inteligência coletiva. Há mais de 40 anos o Serviço Geológico do Brasil - CPRM opera grande parte da Rede Hidrometeorológica Nacional em sintonia com parceiros governamentais, como ocorreu com o extinto Departamento Nacional de Energia Elétrica – DNAEE. Posteriormente, com a Agência Nacional de Energia Elétrica – ANEEL e, na atualidade, em parceria institucional com a Agência Nacional de Águas – ANA, coordenadora da mencionada rede, executando atividades de coleta, manutenção, consistência e disponibilização de dados hidrometeorológicos do território brasileiro, atividade institucional materializada pela Rede Hidrometeorológica Nacional. Contudo, essa importante operação ainda não dispõe de uma identidade gráfica própria, que sinalize o significado e a dimensão desse trabalho, fato que dificulta a identificação dos créditos, com pouca visibilidade para as instituições parceiras e, principalmente, o reconhecimento perante a sociedade.

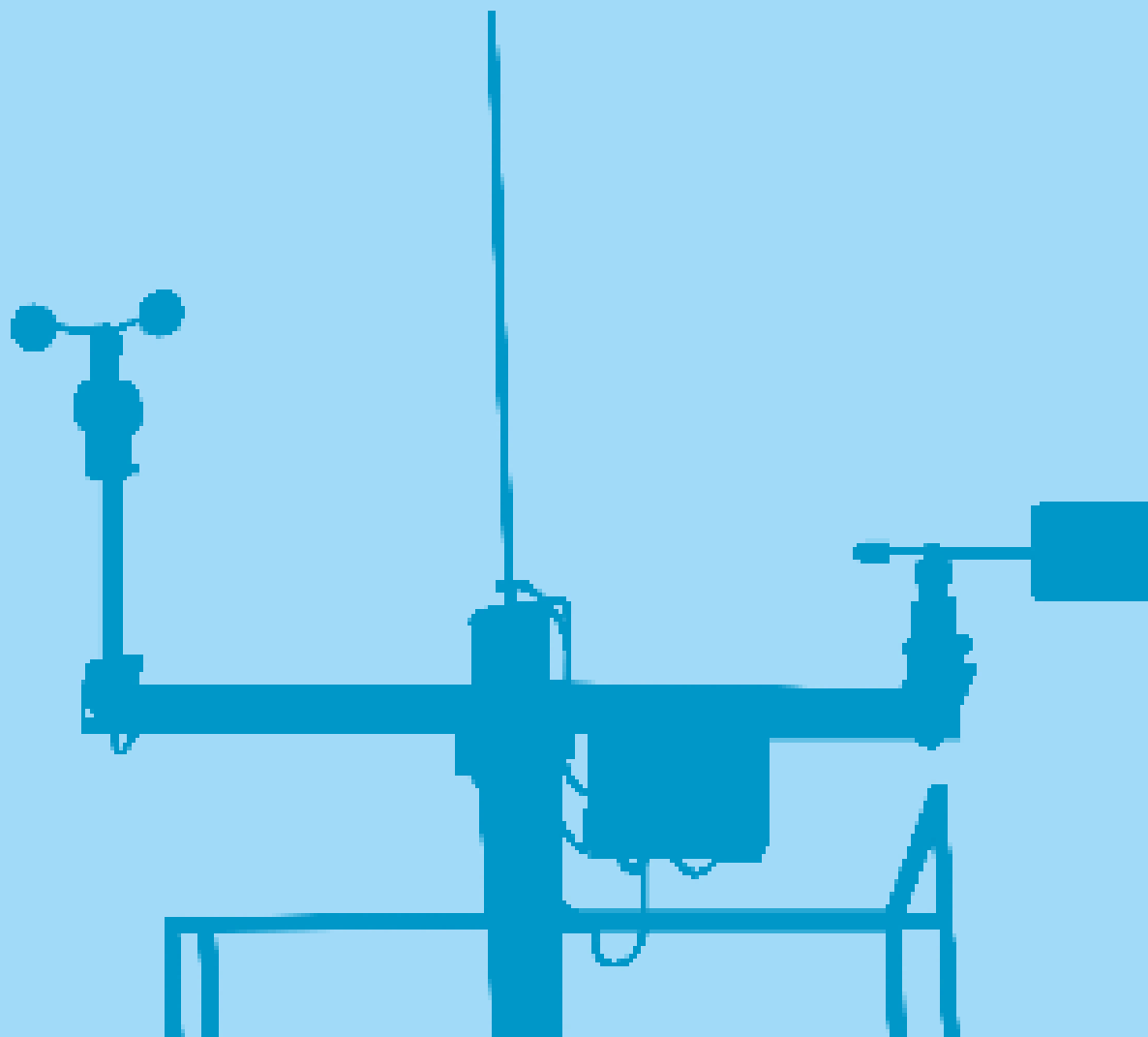
Durante o Seminário ANA/SGB-CPRM realizado em Brasília, em setembro de 2012, com a presença dos diretores de ambas as instituições, bem como dos respectivos gerentes e técnicos diretamente envolvidos com a dinâmica da REDE, foi discutido o estabelecimento de uma Política de Marketing e Relacionamento como forma de agregar os parceiros e promover a REDE como entidade que transcende seus próprios gestores em função do impacto de seu conteúdo para o Brasil. Essa diretriz foi reiterada em reunião de gestão de operação da rede, em setembro de 2013, tendo como primeira ação a criação da marca autônoma da REDE. Assim, o objetivo deste manual é apresentar a logomarca, seus fundamentos, o processo criativo e as regras de aplicação com exemplos didáticos e ilustrativos.



APRESENTAÇÃO

A ideia de criar uma marca própria, específica e que simbolize a amplitude da Rede Hidrometeorológica Nacional visa registrar e fortalecer o alcance de sua operação e de seu conjunto de dados, que supre com informação de qualidade diversos segmentos produtivos e sociais do Brasil. Esse procedimento reafirma a parceria entre o SGB-CPRM e a ANA e promove o reconhecimento dessa atuação conjunta, com ênfase especial nos PRODUTOS ofertados pela REDE, de extrema importância para o país.

A criação do logotipo da REDE, baseada em símbolos e cores que conectam as entidades, a organização e a distribuição dos pontos de coleta de dados, os colaboradores e os técnicos envolvidos e os beneficiários da informação representados pela sociedade, congrega atributos que traduzem graficamente seu valor e sua base de atuação.



CONSTRUÇÃO DA MARCA

Defesa de Criação

Elementos de Proposição

Área de Proposição e Redução Mínima

Variações da Marca



DEFESA DE CRIAÇÃO

A criação do logotipo levou em consideração três fatores essenciais: o elemento-chave – a ÁGUA, o sistema colaborativo existente no conceito de rede, e a dimensão da sua atuação.

Cada ponto, ou gotícula, representa uma estação da REDE distribuída pelo país. A união desses pontos traduz a força da REDE, formando o elemento-chave, a ÁGUA, representada pela projeção da forma máxima do desenho: a silhueta de uma gota-d'água. A combinação de cores foi planejada de forma a delinear o mapa do Brasil dentro da gota, reforçando a abrangência e a identificação da base territorial de sua atuação.

A combinação de todos esses fatores foi traduzida em um desenho geométrico sutil, simples e de fácil assimilação. Um arranjo construtivo de “gotas”-que se entrelaçam como nós da REDE que define o contorno do Brasil, abraçados por outras gotas que envolvem um núcleo e refletem uma única gota maior que simboliza a ÁGUA, elemento natural e foco dessa atividade.

Esse arranjo, que traduz o objeto com extrema facilidade, é essencial para a construção de uma marca forte, com plena possibilidade de ser facilmente identificada e reconhecida.



A MARCA

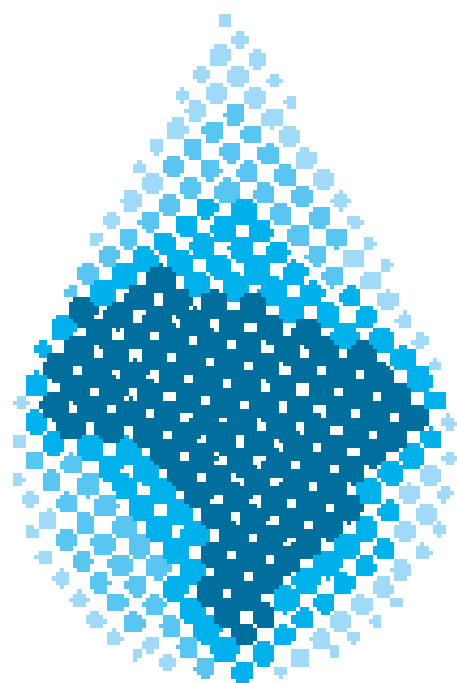
SOLUÇÃO VERTICAL



Rede
Hidrometeorológica
Nacional

A MARCA

SOLUÇÃO HORIZONTAL



Rede
Hidrometeorológica
Nacional

ELEMENTOS DE PROPORÇÃO

O logotipo foi criado por meio de cálculos das proporções geométricas entre os símbolos e as letras. Por isso, é fundamental ser fiel à sua forma original, sendo vedada qualquer aplicação que altere seu formato ou proporção entre os elementos.

Horizontal



Vertical



ÁREA DE PROTEÇÃO E REDUÇÃO MÍNIMA

A área de proteção tem o objetivo de preservar a integridade do logótipo. Ela é delimitada pela altura da letra "R" do logótipo da REDE e está representada ao lado H 30. Interfere na área delimitada pela moldura normal, mas com desenhos, ícones ou setas. A redução máxima é o tamanho mínimo em que o logótipo pode ser aplicado. É determinada para garantir a legibilidade e está representada ao lado a.



 - Hidrometeorológica 

Redução mínima

altura mínima = 10mm



 - Hidrometeorológica 

Redução mínima

altura mínima = 15mm

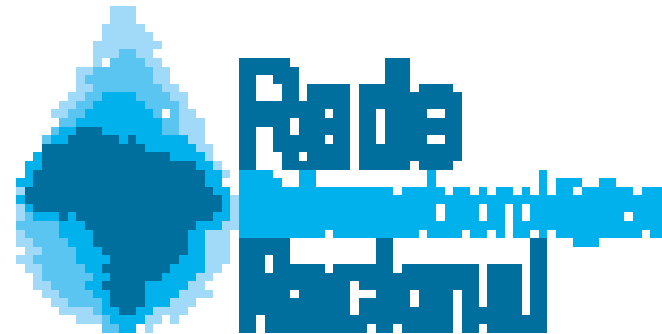


VARIÇÕES DA MARCA

Usos permitidos

Identificação de 1 ou poucos dos produtos e serviços, a fim de estabelecer uma conexão com os consumidores e a identificação de um determinado produto ou serviço.

Horizontal

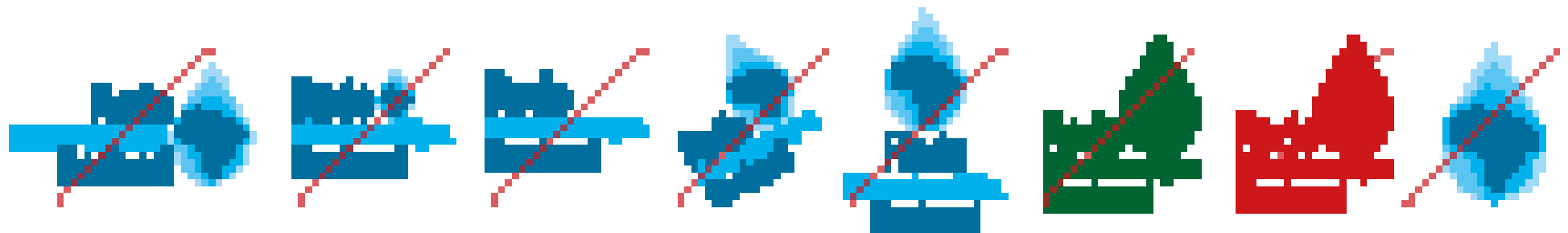


Vertical



Usos não permitidos

Qualquer uso que não esteja autorizado, seja por meio de uma política ou por meio de uma decisão judicial.



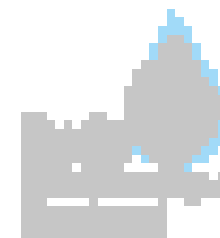
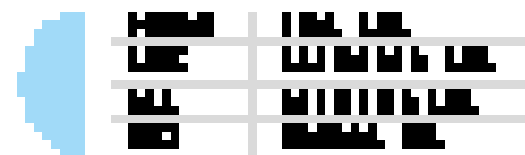
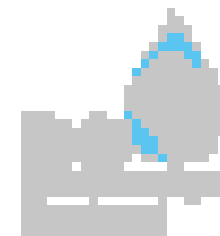
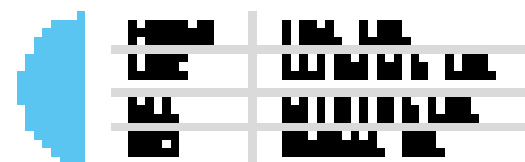
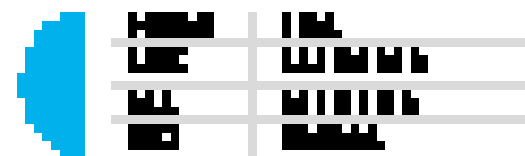
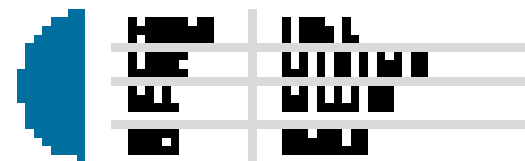
GO RES

Ministero dell'Università e della Ricerca
Università del Piemonte Orientale



IDENTIFICAÇÃO DAS CORES

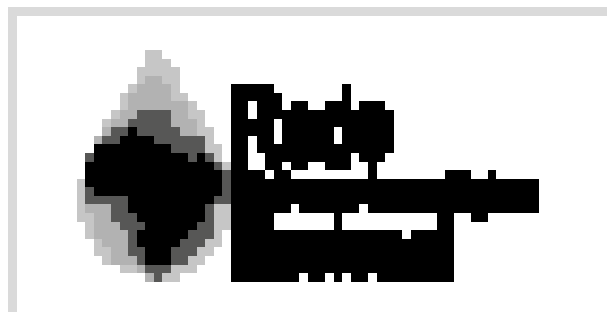
As cores e as tipografias foram escolhidas para reforçar a identidade do sistema de ensino e a qualidade de seus educandos. As cores e a tipografia foram escolhidas para reforçar a identidade do sistema de ensino e a qualidade de seus educandos.



CORES DE FUNDO

A responsabilidade pelo uso e gestão de um recurso é um direito e não uma obrigação. Porém, a responsabilidade pelo uso e gestão de um recurso é um direito e não uma obrigação. Porém, a responsabilidade pelo uso e gestão de um recurso é um direito e não uma obrigação.

Como usar o recurso de fundo

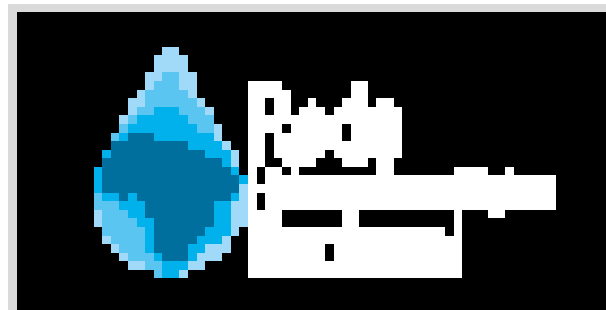


Como usar o recurso 1

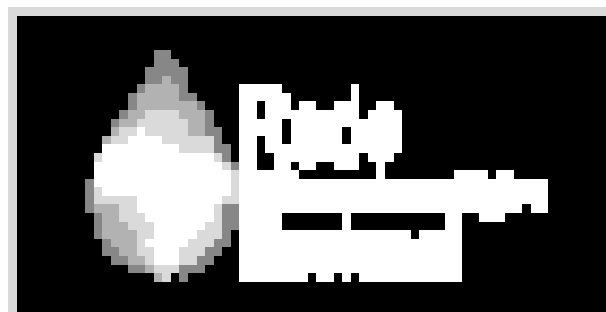


Para garantir a qualidade da informação e a credibilidade do conteúdo, a equipe de comunicação da empresa deve seguir as diretrizes de comunicação da empresa.

Como usar o recurso 2



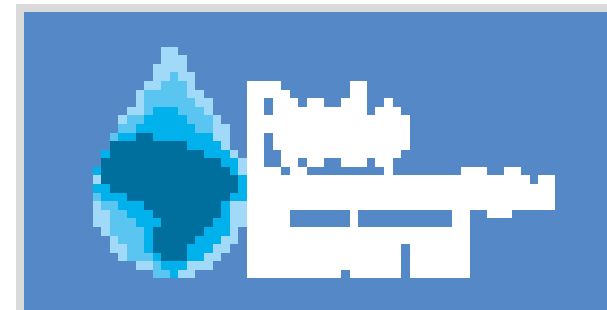
Como usar o recurso 3



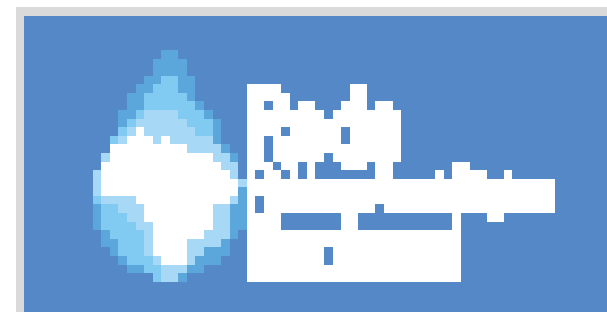
Como usar o recurso 4



Como usar o recurso 5



Como usar o recurso 6



Como usar o recurso 7



TIPOGRAFIA

Foto: [http://www.unicap.br](#) / [http://www.tipografica.com.br](#)



FONTES E TIPOGRAFIA

A identidade da REDE é formada pelas fontes utilizadas: a Grotesk e a Hybrid Pro, definidas em função da sua atualidade e contemporaneidade. São seguras e podem ser utilizadas em qualquer elemento de qualquer material de comunicação da marca.

FONTE: Grotesk - Grotesk BQ Condensed

ABCDEFGHIJKLMNOPQRSTUVWXYZ

abcdefghijklmnopqrstuvwxyz

0123456789

UTILIZAÇÃO:

Título Principal - Sempre em caixa alta.

Título Secundário - Sempre em caixa baixa.

FONTE: Hybrid Pro Condensed

ABCDEFGHIJKLMNOPQRSTUVWXYZ

abcdefghijklmnopqrstuvwxyz

0123456789

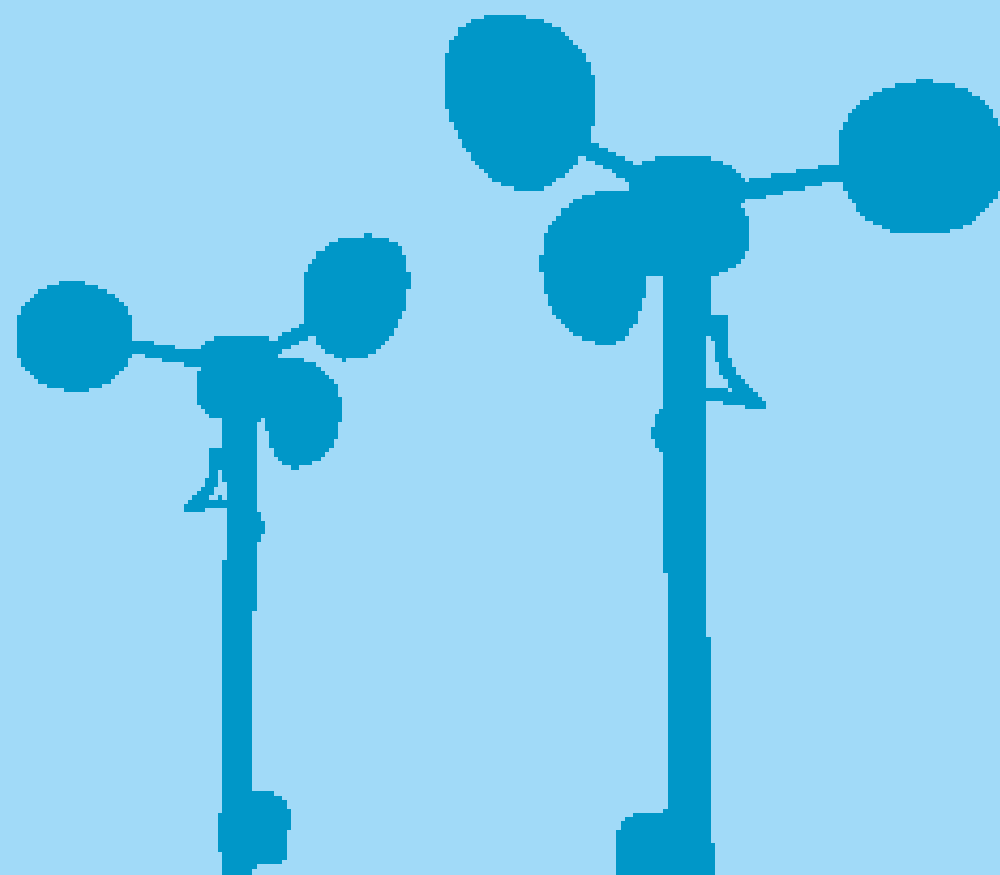
UTILIZAÇÃO:

Textos

Lorem ipsum dolor sit amet, consectetur adipiscing elit. Suspendisse nulla semper nulla sit dictum. Duis molestie sem, interdum ultricies sed. Sed molestie sem. Cras sit amet, commodo ut. Luctus id, tempor a elit. Quis sit sed interdum orci.

APLICAÇÃO DA MARCA

- Aplicação Conjunta
- Aplicação Conjunta Governamental
- Placa de Identificação de Estação
- Papelaria Básica
- Anúncios e Peças Publicitárias e de Divulgação
- Website e Dispositivos Móveis
- Multimídia
- Uniformes



APLICAÇÃO CONJUNTA

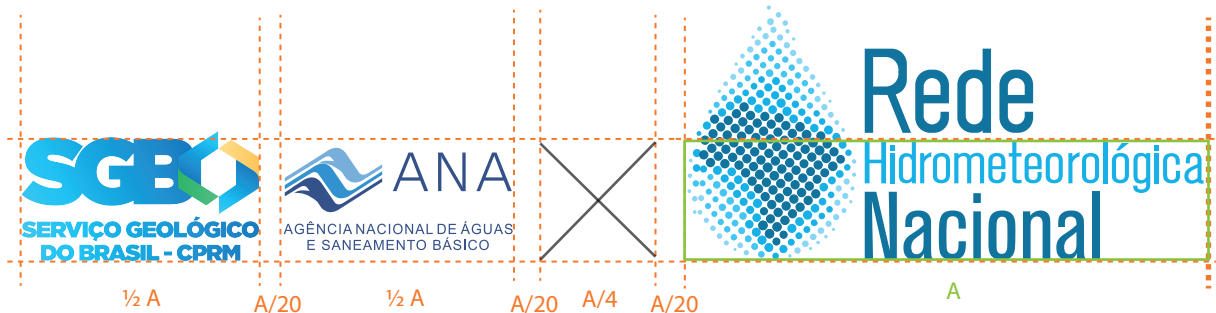
Como o logo da REDE tem estreito vínculo com as entidades parceiras (SGB-CPRM e ANA), sua gênese está coligada com as cores representativas das logomarcas dessas instituições.

O AZUL mais intenso, similar à primeira onda do logo da ANA, é utilizado no núcleo do traçado do mapa do Brasil. A gota maior, que envolve o Brasil, em tonalidade mais suave, remete para o logo do SGB-CPRM, em azul mais tênue.

Como a proposta da marca da REDE é por definição pela aplicação conjunta com os logotipos SGB-CPRM e ANA, essa relação fica expressa nas recomendações de uso constantes neste manual.

Para aplicação do logotipo da REDE em conjunto com as marcas gestoras da ANA e do SGB-CPRM, ou com outras marcas parceiras, deve-se respeitar as diretrizes técnicas e a hierarquia abaixo relacionadas e definidas no desenho.

Aplicação horizontal SGB-CPRM/ANA



Aplicação vertical - OUTRO PARCEIRO/ANA



Aplicação horizontal SGB-CPRM/ANA



Aplicação vertical - OUTRO PARCEIRO/ANA



APLICAÇÃO CONJUNTA

Assinatura Governamental

A logomarca desenhada para representar a REDE é, por definição, compartilhada com o SGB-CPRM e a ANA. Em determinadas peças poderá não comportar as assinaturas governamentais por limitação de espaço ou por definição de seu uso. Em contrapartida, determinados produtos necessitam da convivência e da identificação com o governo. Para isso, este manual prevê as regras para esta situação.

Para aplicação do logotipo da REDE em conjunto com as respectivas assinaturas de governo, Ministério de Minas e Energia, Ministério do Meio Ambiente e pelo ícone do Governo Federal, em formato similar aos registros com outras marcas parceiras, deve-se respeitar as diretrizes técnicas e a hierarquia abaixo relacionada e exemplificada no desenho

Aplicação vertical



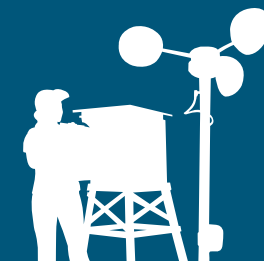
Aplicação horizontal



PLACAS DE ESTAÇÃO



ESTAÇÃO DE COLETA DE DADOS HIDROMETEOROLÓGICOS



ESTAÇÃO:

Nova Palmira

CÓDIGO:

02951022

MUNICÍPIO:

Caxias do Sul

TIPO:

PLUVIOMÉTRICA

FLUVIOMÉTRICA

CLIMATOLÓGICA

Mais informações:

Serviço de Atendimento
ao Usuário - SEUS

Tel: 21 2295-5997
seus@cprm.gov.br

www.cprm.gov.br
www.ana.gov.br

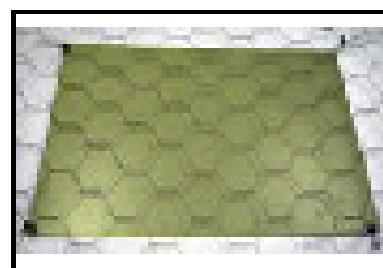
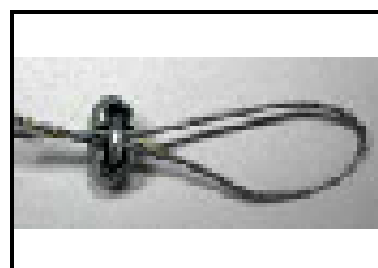


INSTALAÇÃO DAS PLACAS DE ESTAÇÃO

Estação Pluviométrica

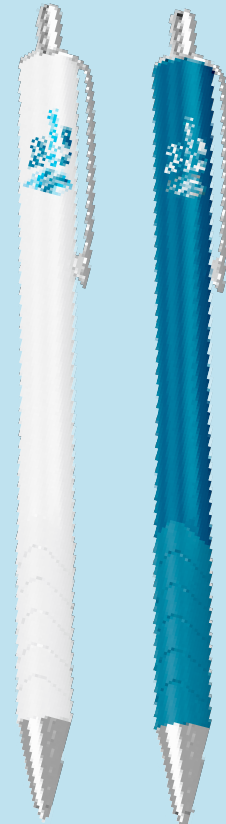
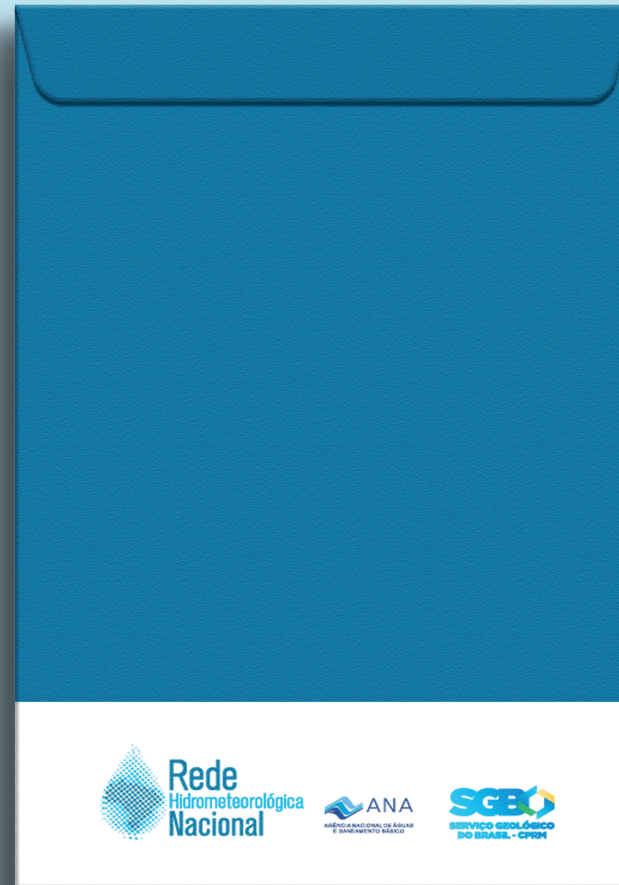
As PLACAS deverão ser instaladas no cercado, priorizando o local de melhor visibilidade, considerando o observador ao se aproximar da estação. Fazer a PLACA usando aspredefinições de fixação que acompanham cada PLACA (observar as imagens – detalhamento do processo).

As ESTAÇÕES PLUVIOMÉTRICAS que porventura não dispõem de cercado deverão seguir a instalação recomendada para as EST. (1) ES PLUVIOMÉTRICAS (já disponível na página 20-8).



IMPORTANTE: Esta instrução deverá ser respeitada pelo gerente das áreas da UPE DECSHPO, responsável pela instalação das PLACAS em cada uma das ESTAÇÕES da REDE HIDRANTE LOGÍSTICA HOSOHSL.

PAPELARIA BÁSICA



PAPELARIA BÁSICA



Lorem ipsum dolor sit amet, consectetur adipiscing elit, sed do eiusmod tempor incididunt ut labore et dolore magna aliqua. Quis ipsum suspendisse ultrices gravida. Risis commodo viverra maecenas accumsan lacus vel facilisis.

Eusmod tempor incididunt ut labore et dolore magna aliqua. Quis ipsum suspendisse ultrices gravida. Risis commodo viverra maecenas accumsan lacus vel facilisis.

Magna aliqua. Quis ipsum suspendisse ultrices gravida. Risis commodo viverra maecenas accumsan lacus vel facilisis. Lorem ipsum dolor sit amet, consectetur adipiscing elit, sed do eiusmod tempor incididunt ut labore et dolore magna aliqua. Quis ipsum suspendisse ultrices gravida. Risis commodo viverra maecenas accumsan lacus vel facilisis.

Risis commodo
viverra

Usmod tempor incididunt ut labore et doloretempor incididunt
ut labore et dolore magna aliqua



UTILIZAÇÃO EM AD



WEBSITES E DISPOSITIVOS MÓVEIS



ADESIVAÇÃO DE FROTA



UNIFORMES



SERVIÇO GEOLÓGICO DO BRASIL – CPRM

Diretoria de Hidrologia e Gestão Territorial – DHT

Departamento de Hidrologia – DEHD

Divisão de Hidrologia Básica – DHIBB

Diretoria de Infraestrutura Geotécnica – DIG

Departamento de Políticas Institucionais e Regulação – DEPI

Divisão de Marketing e Divulgação – DIMBDE



MINISTÉRIO DE
MINAS E ENERGIA

